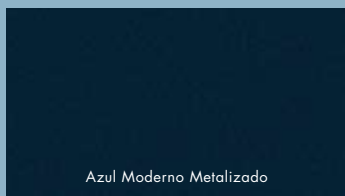
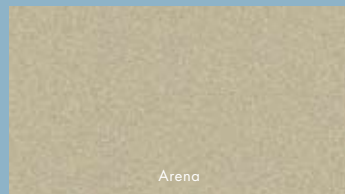
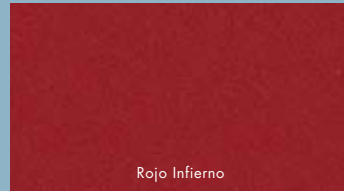
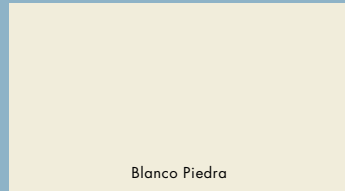


# SEBRING



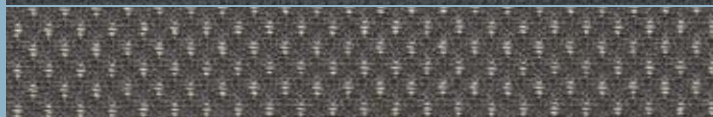
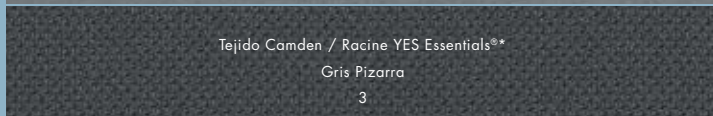
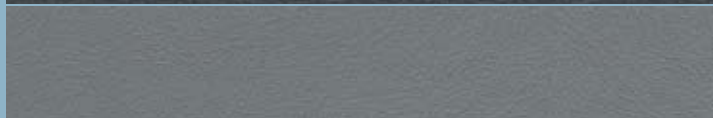
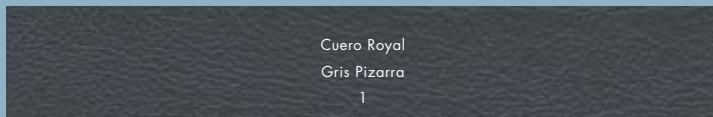
## COLORES EXTERIORES



	Codigo	Pintura	Acabado
Base	PW1	Blanco Piedra	Todos
Metalizadas	PS2	Plata Brillante	1,2
	PXR	Negro Brillante	Todos
	PRH	Rojo Infierno	Todos
	PKG	Arena	3
	PBL	Azul Moderno	Todos
	PA4	Gris Platino	1,2

\*YES Essentials® no admite la instalación de fundas de asientos.

## TAPICERÍAS



	Acabado	Tapizado	Código
1)	200 C Tour	Tejido Gris Pizarra	P8DB
2)	200 C Ltd.	Cuero Gris Pizarra	CLDB
3)	200 C Ltd.	Cuero Beige	CLT1

## LLANTAS



A

18" Llantas de Aluminio



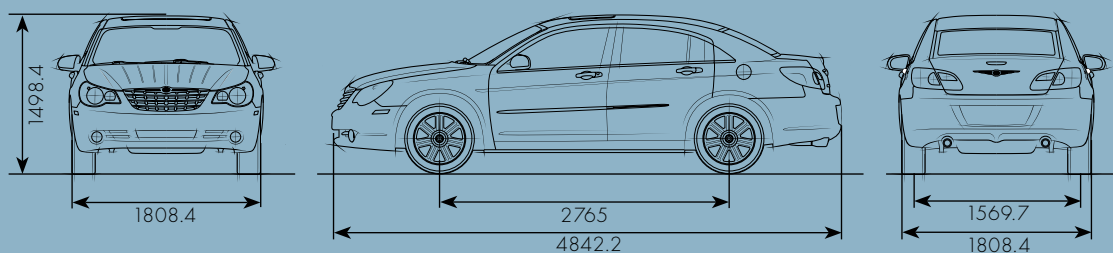
B

17" Llantas de Aluminio  
con Embellecedor Plateado

	A	B
Sebring Limited	S	
Sebring Touring		S

S = De serie.

El Chrysler Sebring le ofrece dos brillantes alternativas de motorización. El turbodiesel 2.0 CRD (140 CV) establece nuevos niveles en prestaciones y economía. Exponentes de la nueva generación World Engine, los motores 2.0 dVVT (156 CV) integran Doble Distribución Variable dVVT. Y todos incorporan avanzadas soluciones como el Control Electrónico del Acelerador.



#### DIMENSIONES INTERIORES\*

Altura para la cabeza Plazas delanteras / traseras	1016.0/975.2
Espacio para las piernas Plazas delanteras / traseras	1077.1/954.5
Anchura a nivel de los hombros Plazas delanteras / traseras	1433.8/1431.6
Anchura a nivel de las caderas Plazas delanteras / traseras	1357.6/1351.0
Número de plazas	5
Volumen del habitáculo (litros)	2902.5
Capacidad del maletero (litros)	393.6

#### DIMENSIONES EXTERIORES\*

Distancia entre ejes	2765
Longitud total	4842.2
Anchura total	1808.4
Altura total	1498.4
Ancho de vías - Eje delantero / trasero	1569.7/1569.7

#### PESOS Y CAPACIDADES

Peso en orden de marcha (kg)	Touring/Limited
- 2.0 CRD, con cambio manual	1570/1594
- 2.0 dVVT, con cambio manual	1491
Peso máximo remolcable (kg)	1500 <sup>†</sup>
Diámetro de giro, de bordillo a bordillo (m)	11.13
Capacidad del depósito de combustible (litros)	64

#### MOTORES

2.0 CRD	
Tracción	Delantera
Configuración	4 cilindros en línea
Cilindrada (cm <sup>3</sup> )	1.968
Relación de compresión	18:1
Diámetro x carrera (mm)	81 x 95,5
— Distribución	Doble árbol de levas en cabeza (DOHC) 16V

#### MOTORES (CONTINUACIÓN)

— Potencia (CV @ rpm)	140 @ 4000
— Par motor (Nm @ rpm)	310 @ 1750
— Alimentación	Inyección directa, turbo VGT
— Caja de cambios	Manual de 6 velocidades
2.0 dVVT	
Tracción	Delantera
Configuración	4 cilindros en línea
Cilindrada (cm <sup>3</sup> )	1.998
Relación de compresión	10,5:1
Diámetro x carrera (mm)	86 x 86
— Distribución	Doble árbol de levas en cabeza (DOHC) 16V
— Potencia (CV @ rpm)	156 @ 6.400
— Par motor (Nm @ rpm)	190 @ 5.000
— Alimentación	Inyección secuencial multipunto (SMPI)
— Caja de cambios	Manual de 5 velocidades

#### CONSUMOS

	Urbano	Extra Urbano	Combinado	Emisiones
2.0 CRD	8,2	5,1	6,2	170
2.0 dVVT	10,7	6,1	7,8	185

Este catálogo es una publicación de Chrysler LLC. Todas las imágenes y especificaciones del producto están sujetas a cambios. Chrysler LLC se reserva el derecho a modificar, sin previo aviso ni obligación, todos los aspectos que considere necesarios para la mejora del producto por razones de diseño y/o marketing. MyGIG, Mopar, SentryKey y Uconnect son marcas registradas de Chrysler LLC. YES Essentials es una marca registrada de Milliken & Company.

De acuerdo con la directiva de la Unión Europea sobre el reciclado de Vehículos al Final de su Vida (End of Life Vehicles - ELV)\*, cuando su Chrysler llegue al final de su larga y exitosa vida nos ocuparemos de recogerlo y depositarlo de forma no perjudicial para el medio ambiente. Pero antes de que llegue ese momento, le esperan muchos buenos momentos al volante.

\*Aplicable según las disposiciones adoptadas por cada país para vehículos con PMA inferior a 3,5 Tm. Los vehículos Chrysler cumplen desde hace años los requisitos legales en materia de diseño reciclable. Disponemos de una red de puntos de recogida y centros de desmontaje para los vehículos retirados de la circulación, donde su vehículo podrá ser reciclado de forma ecológica. Al mismo tiempo, las posibilidades de reciclado de nuestros vehículos y sus componentes son objeto de continua investigación y mejora, ello significa que los vehículos Chrysler seguirán alcanzando en el futuro mayores porcentajes de reciclado.

